

БЕДНОСТЬ МОСКОВСКИХ ДОМОХОЗЯЙСТВ В КОНТЕКСТЕ СИСТЕМЫ ГОСУДАРСТВЕННОЙ СОЦИАЛЬНОЙ ПОДДЕРЖКИ СЕМЕЙ

Светлана Бирюкова

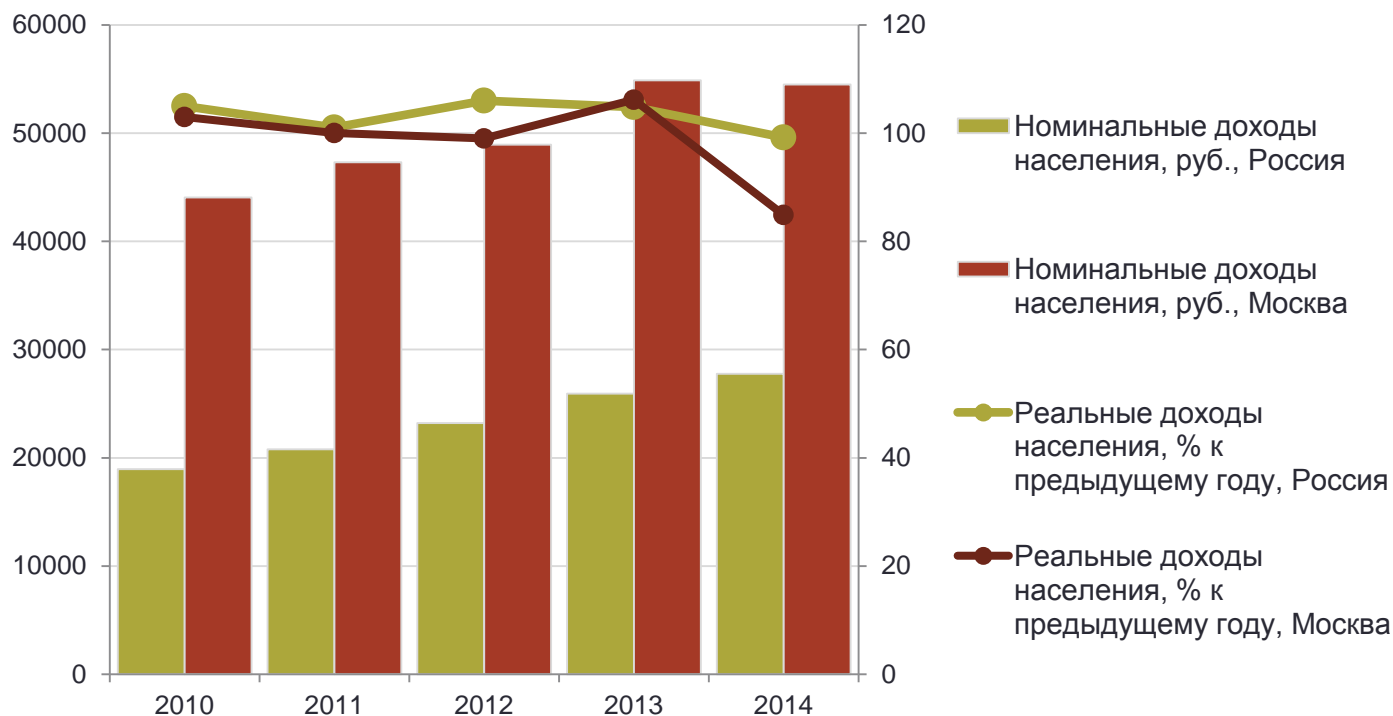
к.э.н., старший научный сотрудник

Центра анализа доходов и уровня жизни НИУ ВШЭ

28 декабря 2015

Доходы и уровень бедности. Москва на фоне России в целом (1)

| + | - |
|--|--|
| <ul style="list-style-type: none"> • Относительно высокие доходы населения • Ниже уровень бедности населения | <ul style="list-style-type: none"> • Выше неравенство • Выше чувствительность доходов к экономическим шокам • Масштаб проблемы: высокая абсолютная численность малообеспеченных |

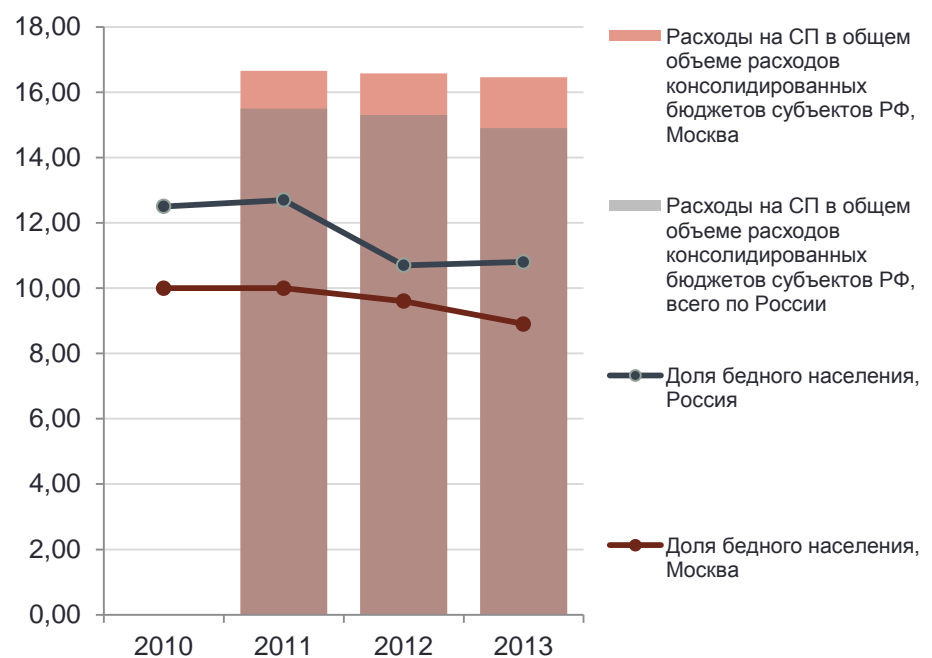
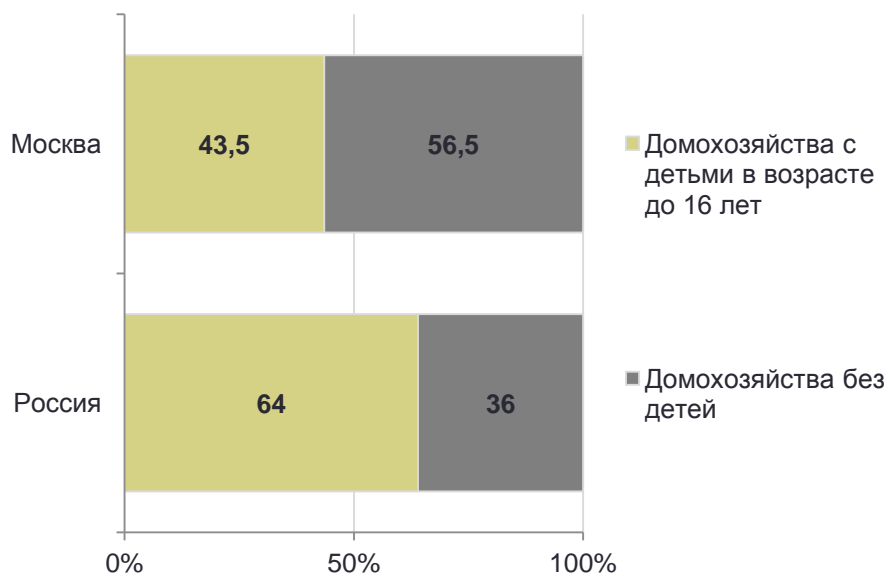


Источник: данные Росстата

Доходы и уровень бедности. Москва на фоне России в целом (2)

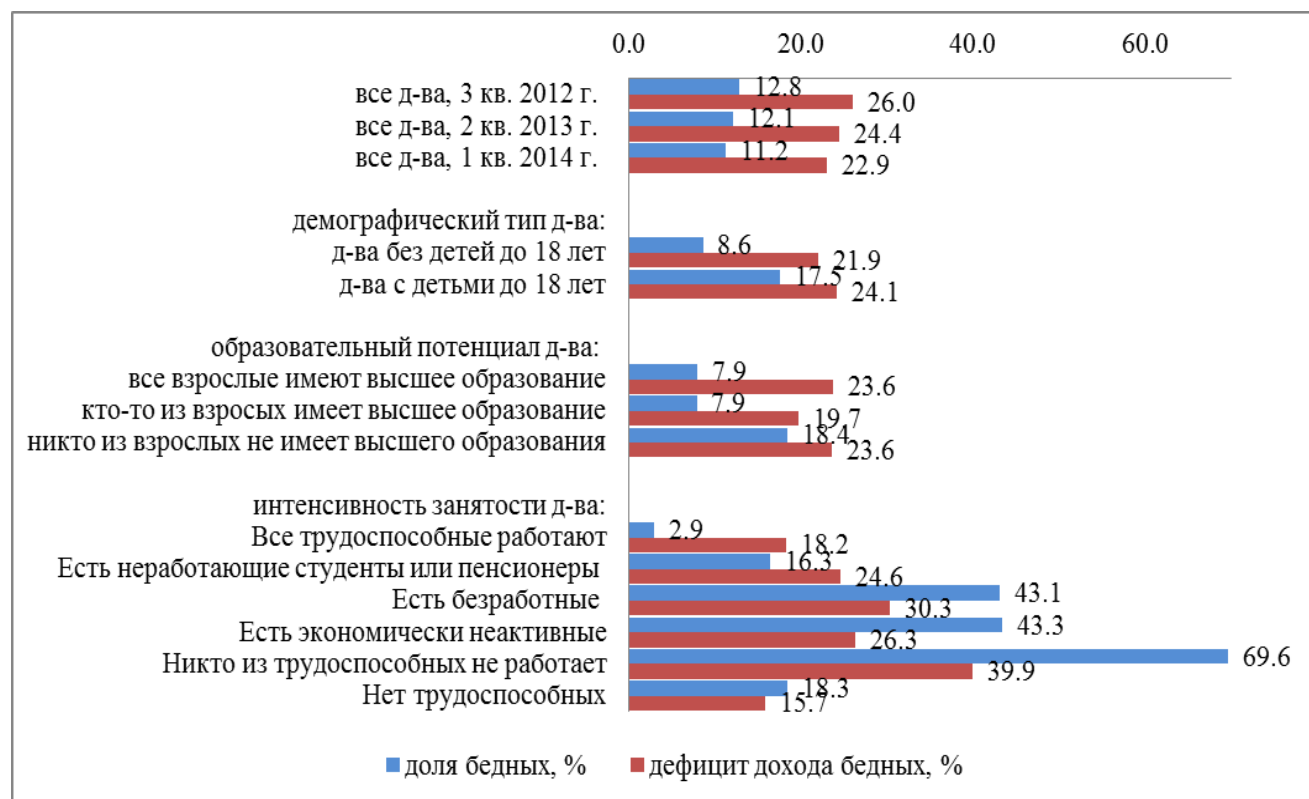
- Доля домохозяйств с детьми в структуре малоимущих существенно ниже, чем в среднем по стране
 - По сути единственное существенное отличие в структуре бедности
 - Социальная политика в Москве более щедрая
 - Другой баланс расходов? Нацеленность на семьи с детьми

Структура малоимущих домохозяйств



Риски попадания в бедность и глубина бедности. Данные обследования «Москва и москвичи» (ИГРМ)

- Ежегодное обследование по выборке около 3000 домохозяйств (2012-2015 гг.)
- Риски бедности выше среди домохозяйств с несовершеннолетними детьми, с относительно низким образовательным потенциалом и низкой включенностью в рынок труда



Источник: данные МиМ-2014, расчеты Поповой Д.О.

Депривационная бедность в Москве. Данные обследования «Москва и москвичи» (ИГРМ)

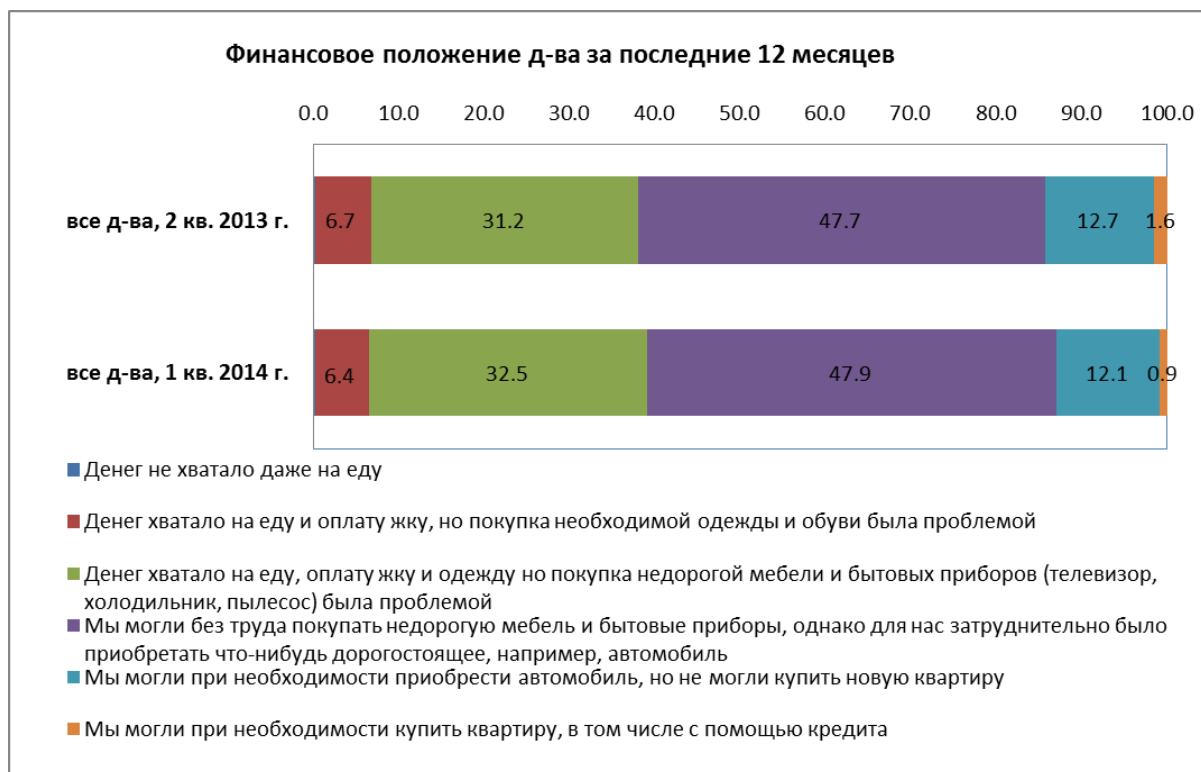
- Есть корреляция, но нет совпадения по двум критериям
- В группе домохозяйств с доходами в пределах 1-1,5ПМ бедными по лишениям являются более 35%
- При московских стандартах уровня жизни абсолютная граница бедности может оказаться заниженной



Источник: данные МиМ-2014, расчеты Поповой Д.О.

Субъективные оценки бедности. Данные обследования «Москва и москвичи» (ИГРМ)

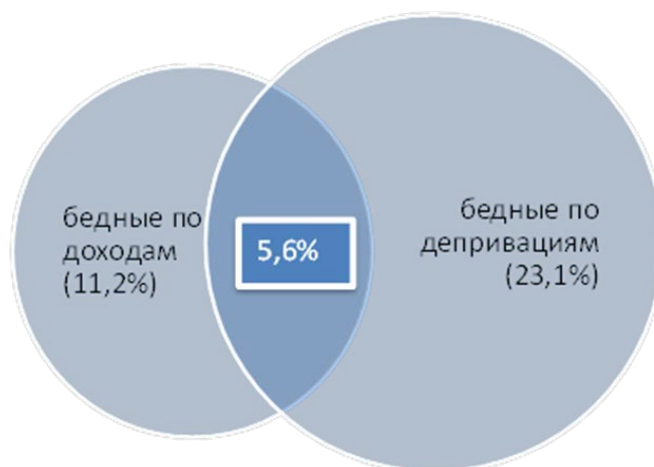
- «Денег не хватало даже на еду» (признак крайней бедности), не является статистически отличным от нуля
- Отдельный вопрос обследования — минимальный необходимый доход. Минимальный потребительский стандарт даже по представлениям самых бедных и малообразованных домохозяйств – в 2 раза выше официально установленной черты бедности



Источник: данные МиМ-2014, расчеты Поповой Д.О.

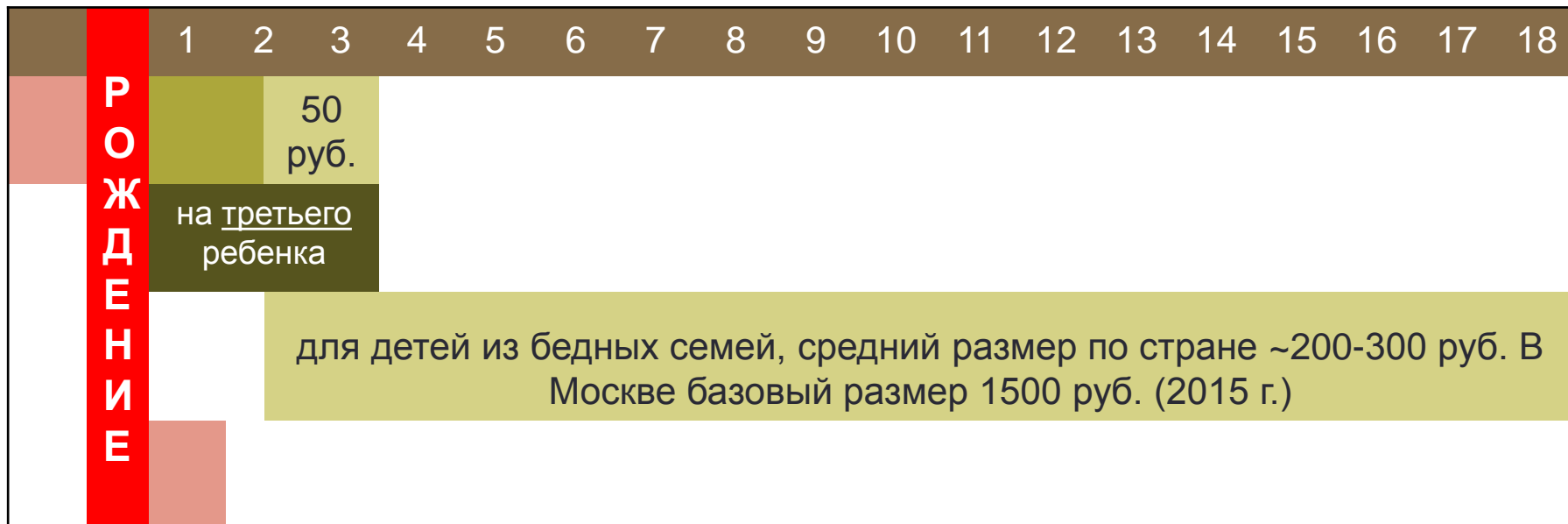
Комбинированный подход к измерению бедности. Данные обследования «Москва и москвичи» (ИГРМ)

- Комбинированный подход позволяет выявить наиболее уязвимые группы населения
- Абсолютная бедность + Депривационная бедность (+ Субъективная бедность)
- По России в целом комбинированный подход показывает более высокую бедность среди домохозяйств с детьми
- В Москве среди бедных по доходам бедными по депривациям являются около 50%



Монетарные меры поддержки. Детские и семейные пособия

- Регулярные выплаты обозначены зеленым цветом.
- Действующая система ориентирована на поддержку в момент рождения, затем (слабее) с рождения и до 1,5 лет. После этого объем выплат резко сокращается.
- Московская система — щедрая на фоне других. Но нужно более подробно анализировать размер столичных выплат с учетом разницы в стоимости жизни.



Немонетарные меры поддержки. Институциональная среда, услуги

- Доступность услуг по уходу за детьми дошкольного возраста
 - 1,5-3 года
 - 3-5 лет
- Занятость
 - Условия найма, ухода в декретный отпуск, возвращения на работу. Пропасть между крупными и средними предприятиями (1) и мелкими (2)
 - Возможности неполной и удаленной занятости. Структура московской занятости для этого благоприятна.