

**Откладывание деторождения и
бездетность:
о чем говорят микроданные
переписи населения**

Алла Тындик

В.Н.С.

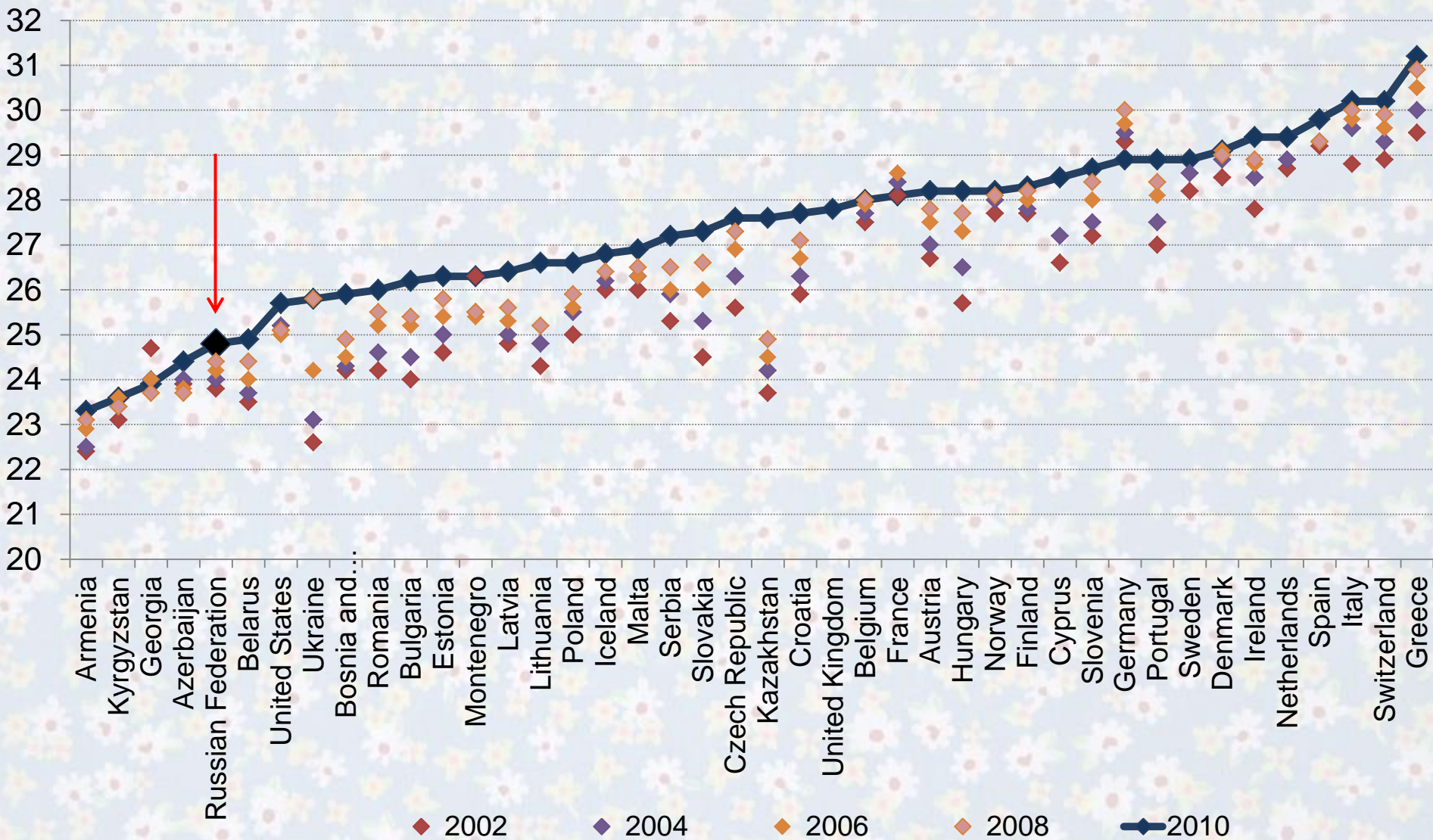
Института социального анализа
и прогнозирования РАНХиГС

Глобальные тенденции

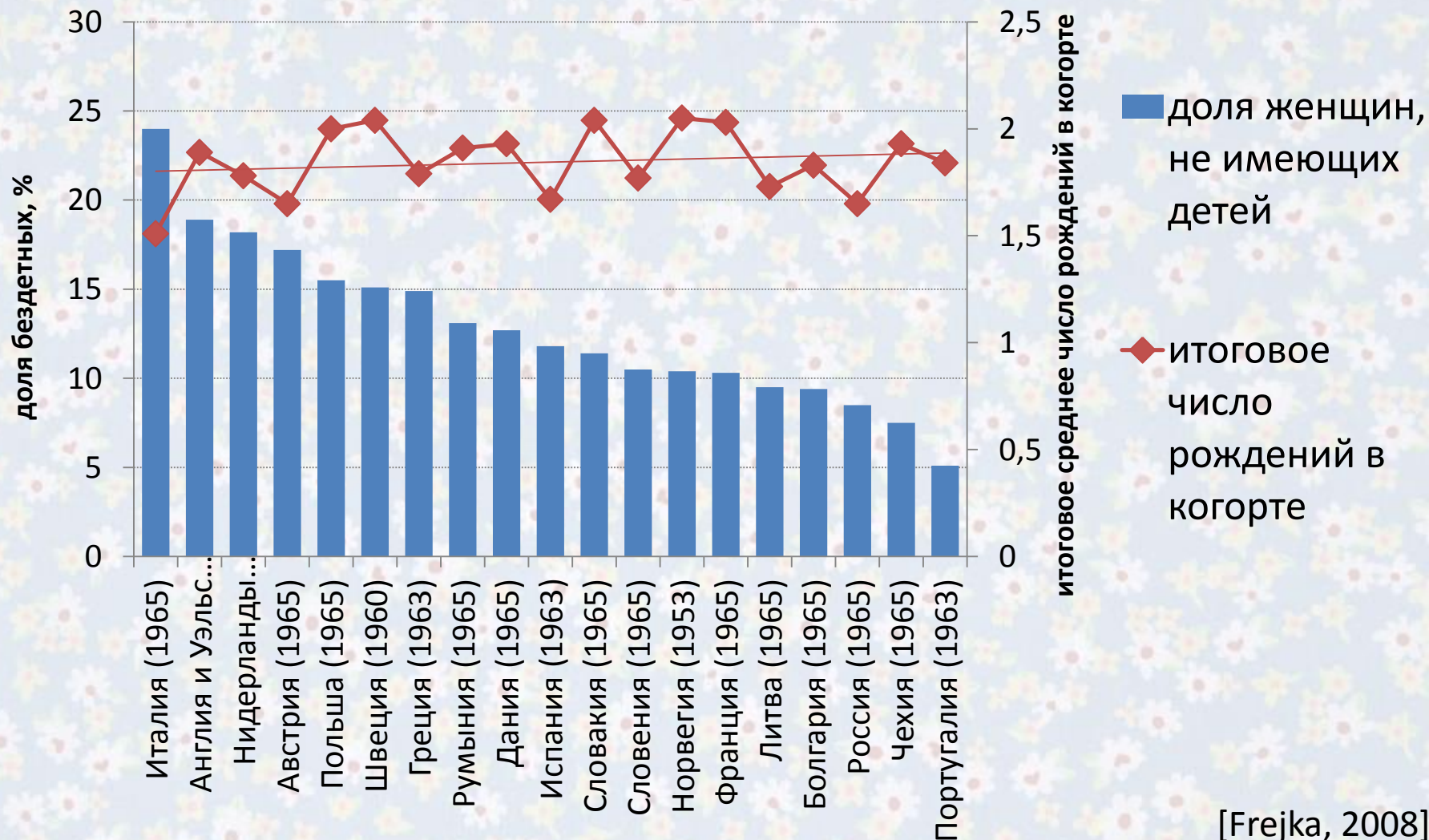
- Откладывание деторождения
 - недооценка рождаемости условных поколений
(Bongaarts, Feeney, Lesthaeghe, Philipov, Kohler, Schoen, Frejka, Sobotka, Lutz, Billary, Goldstein etc etc)
 - итоговая рождаемость реальных поколений зависит от «успешности» наверстывания
(Sobotka, Zeman, Lesthaeghe, Frejka 2011; Фрейка, Захаров 2014)
- Рост доли окончательно бездетных
 - добровольная и вынужденная бездетность

Средний возраст рождения первенца (условные поколения)

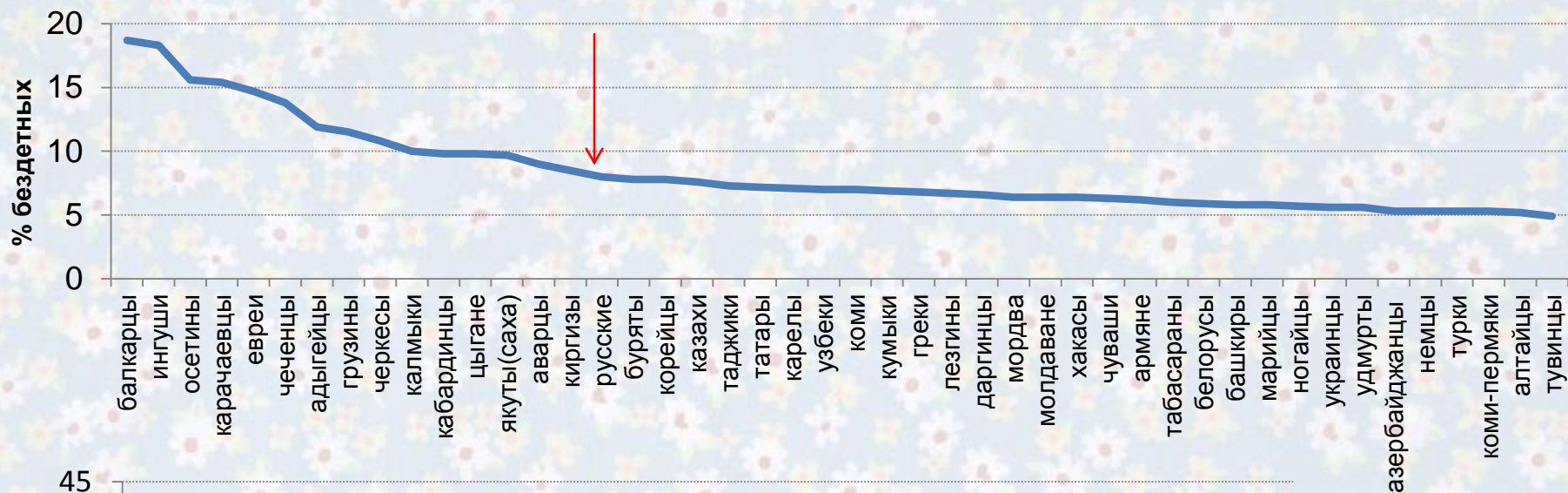
UNECE
Statistical
Database



Доля бездетных и среднее число рождений (реальные поколения)



Доля бездетных женщин в России и среднее число рождений когорты в разрезе национальностей (когорта 40-44 года)



Анализ данных переписи 2010 года

Преобразование двумерных таблиц в формат «1 кейс = 1 строка», 1 кейс = 10 или 100 женщин

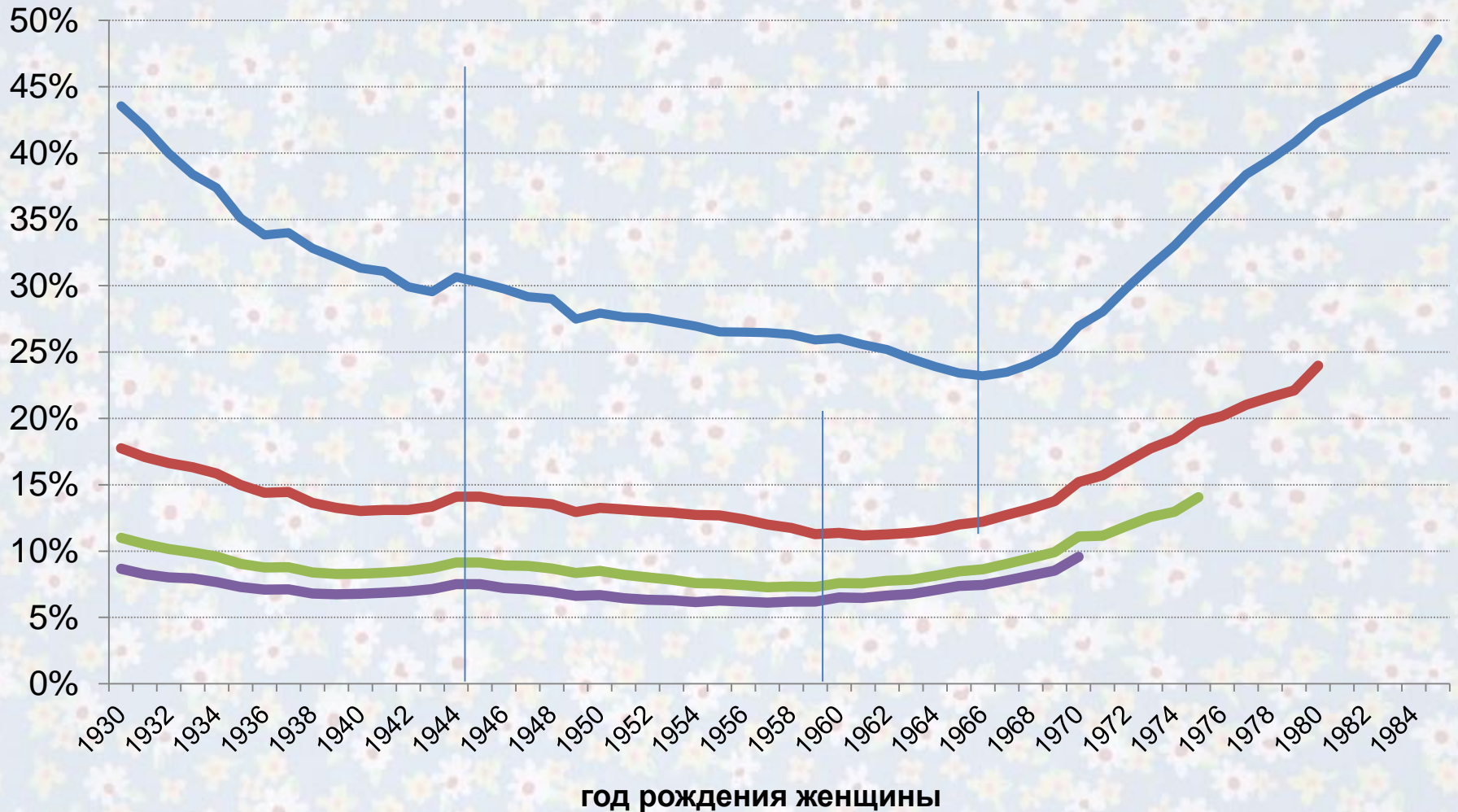
Массив:

- Объем по РФ: **611227 кейсов** (61,1 млн женщин)
- Ограничения: используются только года
- Женщины 1926-1995 гг. рождения («с запасом»)
- Доля событий: 78,3% родили первого ребенка

АНС:

- Старт времени: 15 лет
- Отсчет: погодично
- Финиш: год рождения первого ребенка ИЛИ 45 лет ИЛИ возраст на момент переписи

Рост доли бездетных (реальные поколения)



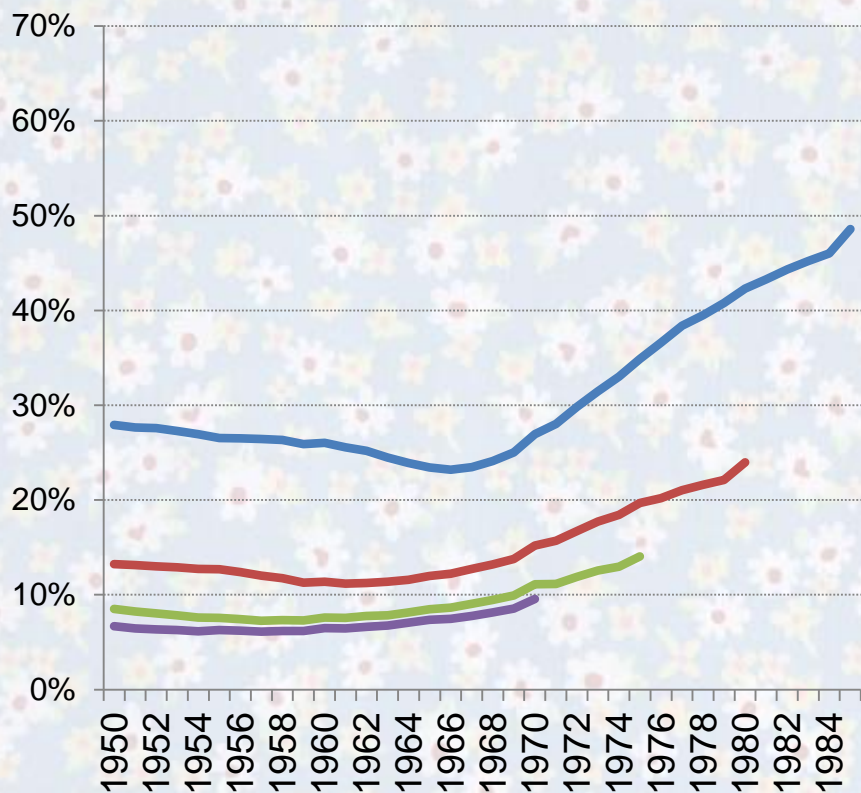
— доля бездетных к 25 годам

— доля бездетных к 30 годам

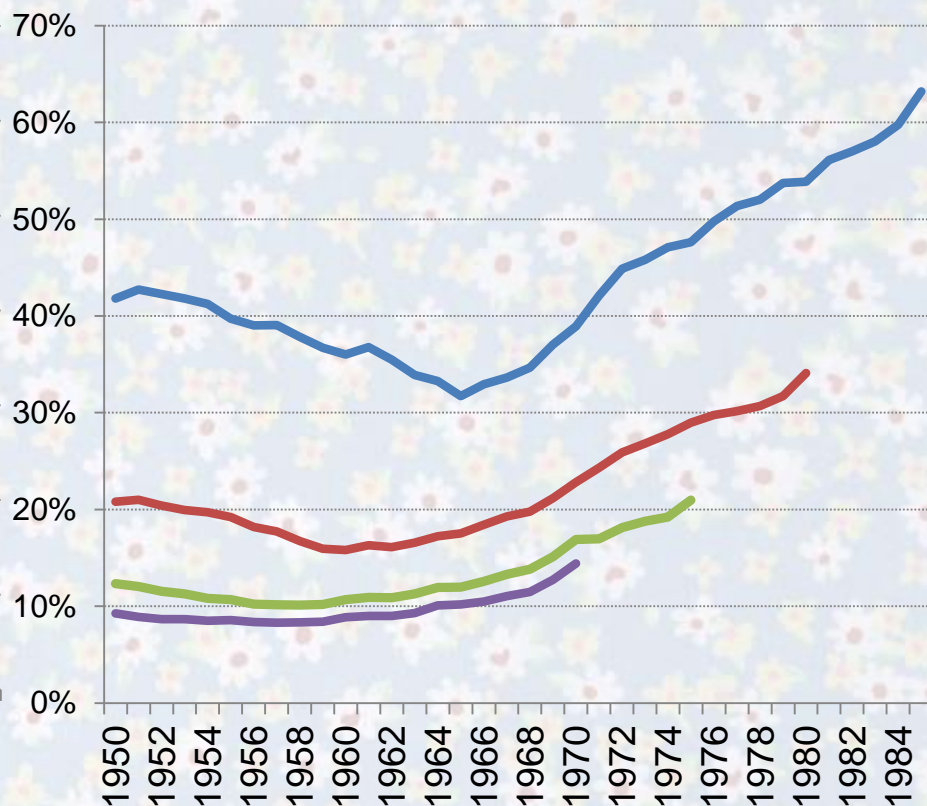
— доля бездетных к 35 годам

— доля бездетных к 40 годам

Россия в целом vs г. Москва

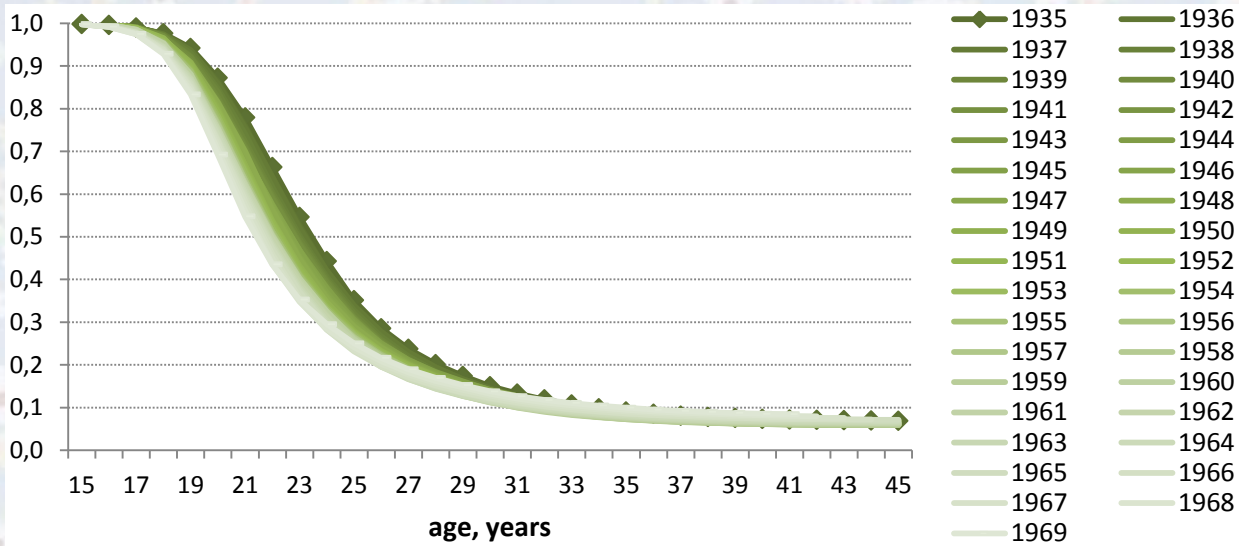


— доля бездетных к 25 годам
— доля бездетных к 30 годам
— доля бездетных к 35 годам
— доля бездетных к 40 годам

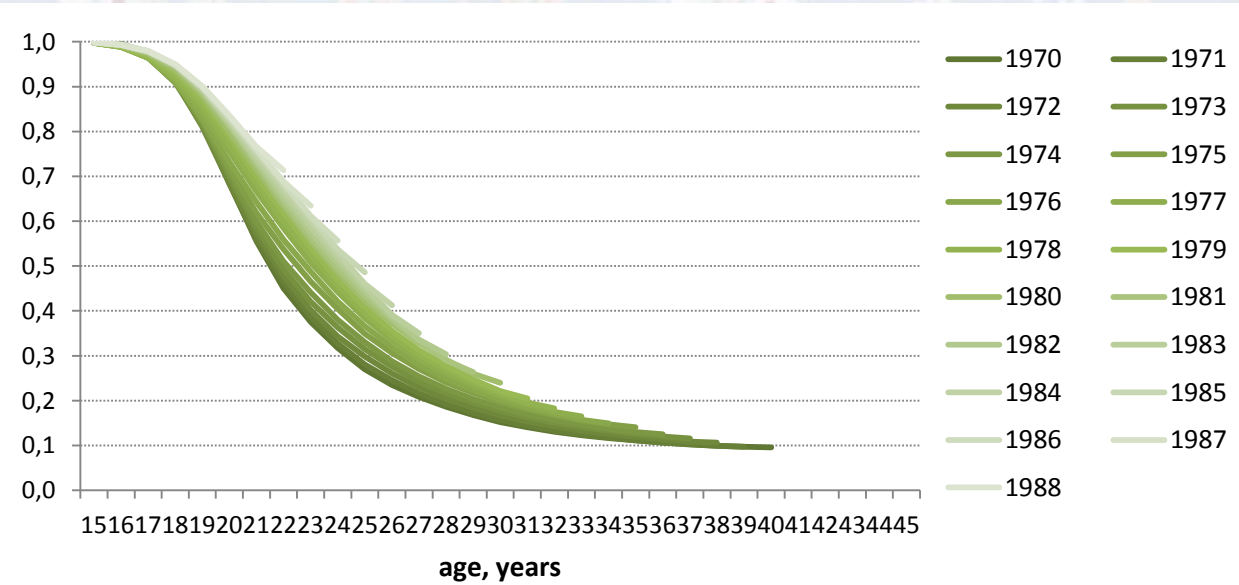


— доля бездетных к 25 годам
— доля бездетных к 30 годам
— доля бездетных к 35 годам
— доля бездетных к 40 годам

Два разных этапа: 1930е – 1960е и 1970е+

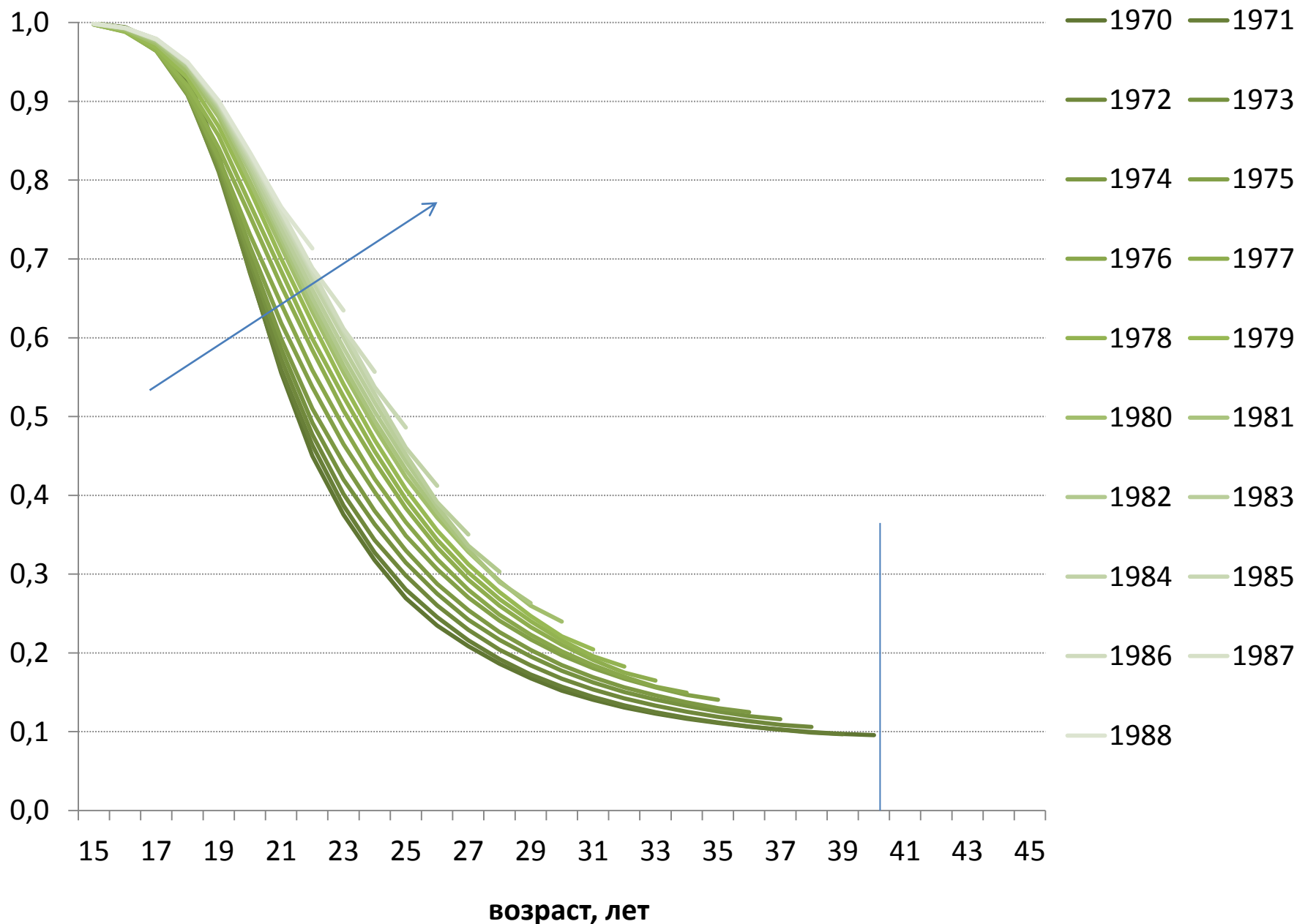


- 1935-1969:
сдвиг к
молодым
возрастам

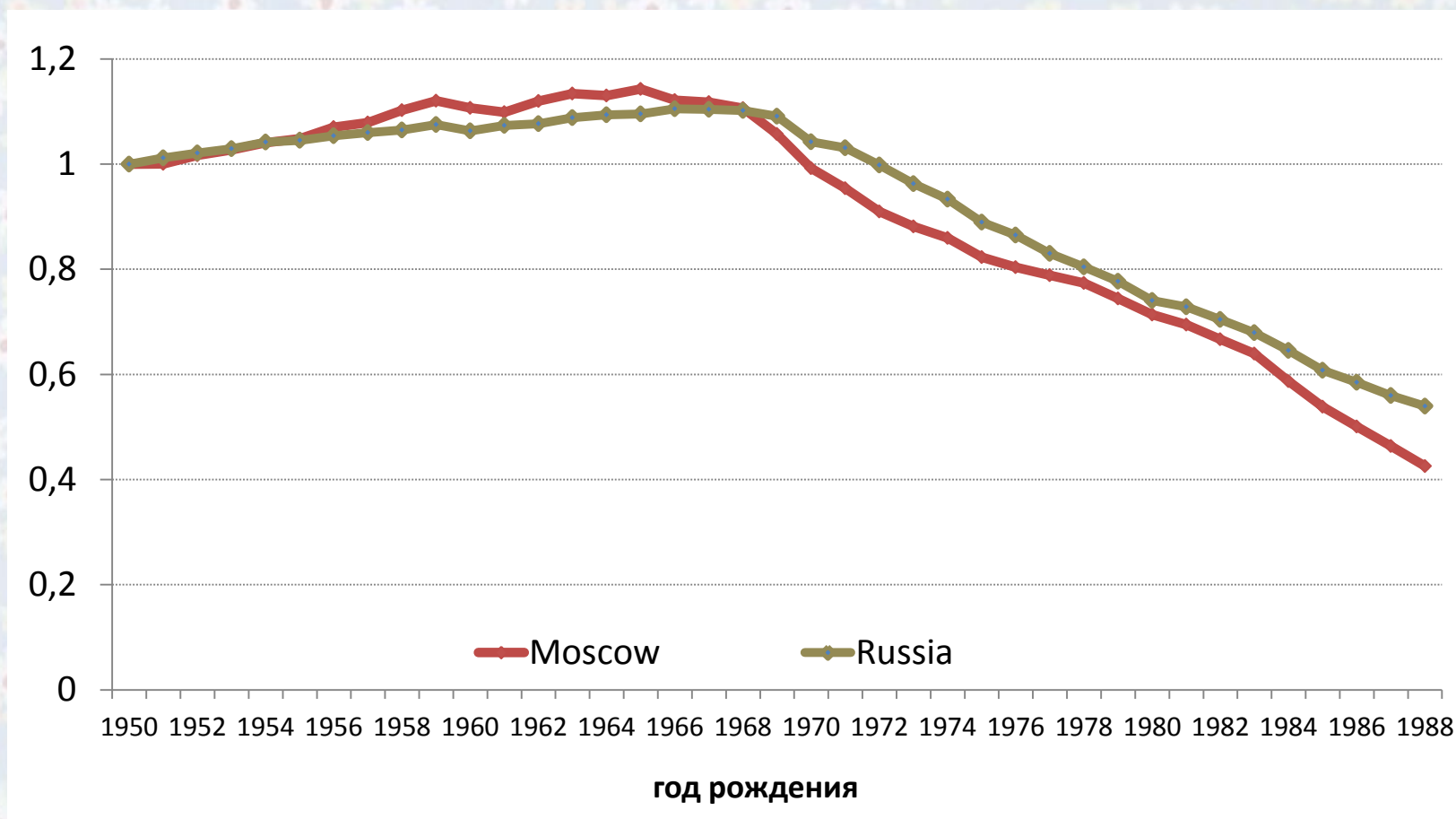


- 1970-1988:
быстрое
откладывание

- Продолжение
откладывания
➔ ?



Когорты 1950-1980-х: относительный риск первого рождения снижается



- Неоднозначная связь:
 - Среднего возраста при первом рождении и итоговой рождаемости когорты
 - Среднего возраста при первом рождении и доли бездетных
 - Доли бездетных и итоговой рождаемости когорты
- Россия:
 - доля бездетных плавно растет. Прогноз: по уровню Восточной Европы, т.е. до 15% в поколениях 1980-х годов рождения
 - отличие в массовой однодетности
 - какая бездетность растет?