

# Расходы бюджетов регионов на социальную защиту населения

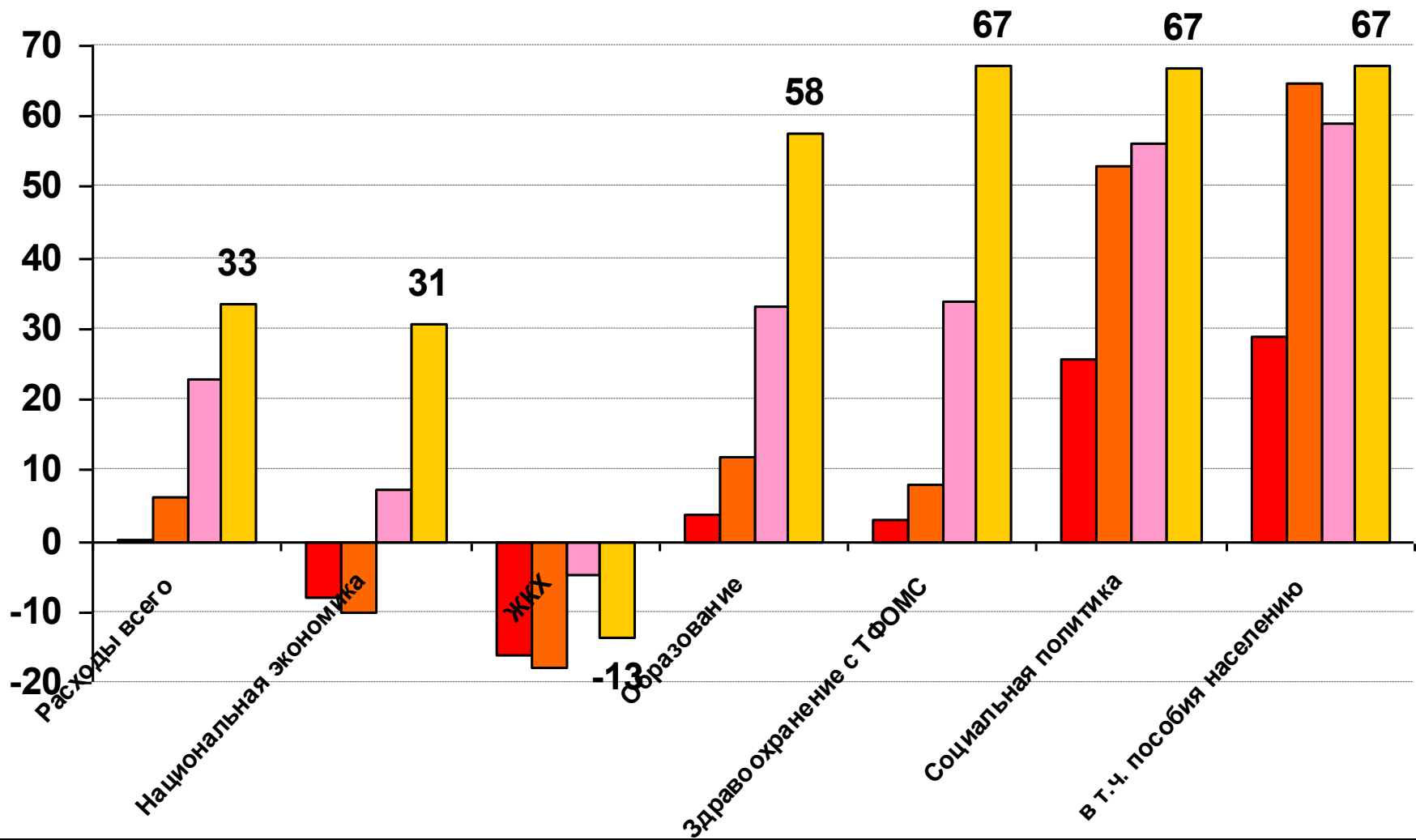
Масштабы, динамика,  
межрегиональное неравенство

Н. Зубаревич

# Рост приоритета соцзащиты в период кризиса

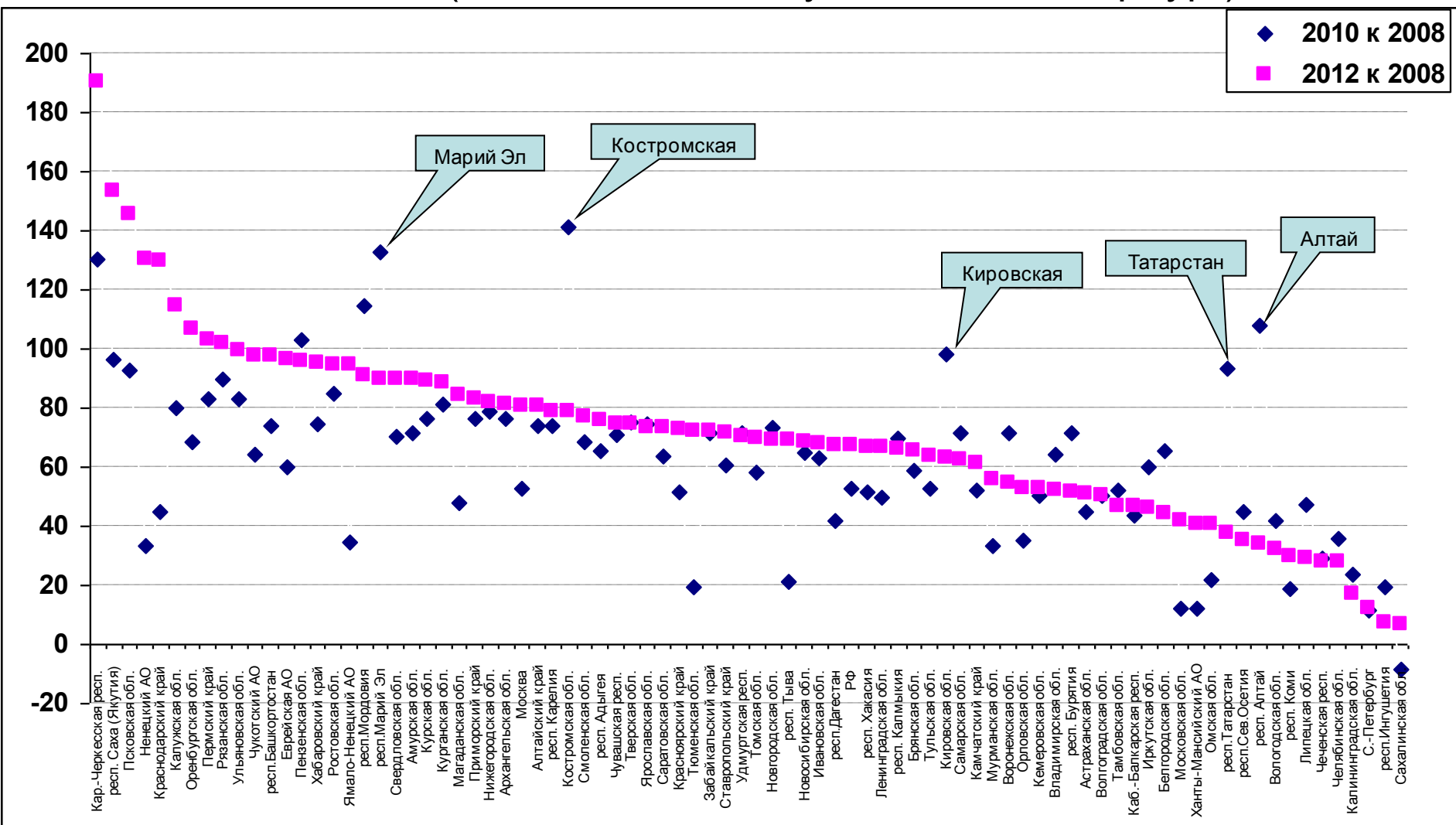
## Динамика расходов бюджетов регионов, в % к 2008 г.

■ 2009 к 2008 ■ 2010 к 2008 ■ 2011 к 2008 ■ 2012 к 2008

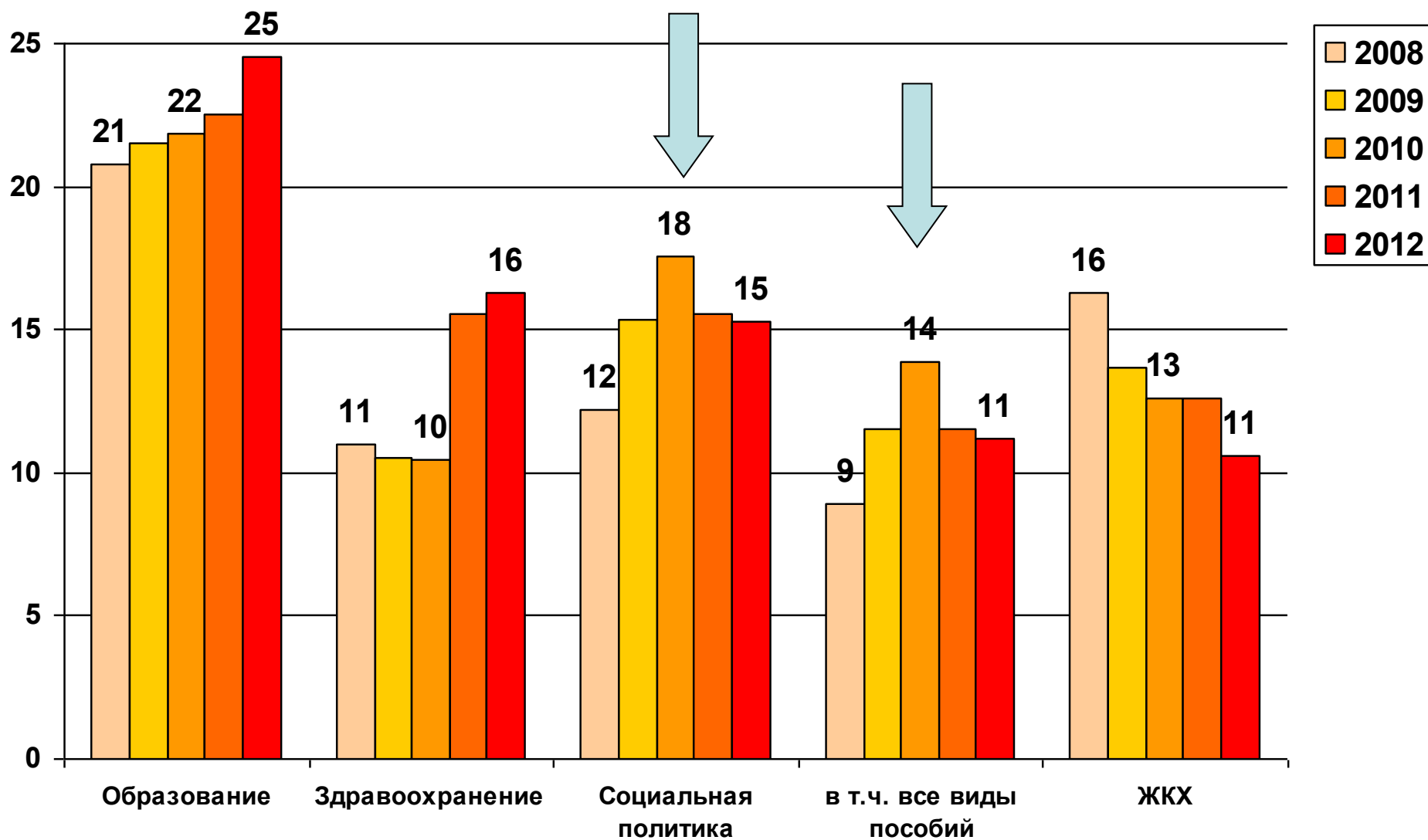


# Динамика расходов бюджетов регионов на соц. политику, в % к 2008 г.

Рост в 2,5-2,9 раз (Карач.-Черкесия, Якутия, Псковская обл., Ненецкий АО)  
и на 7-12% (Сахалинская, Ингушетия, С.-Петербург)

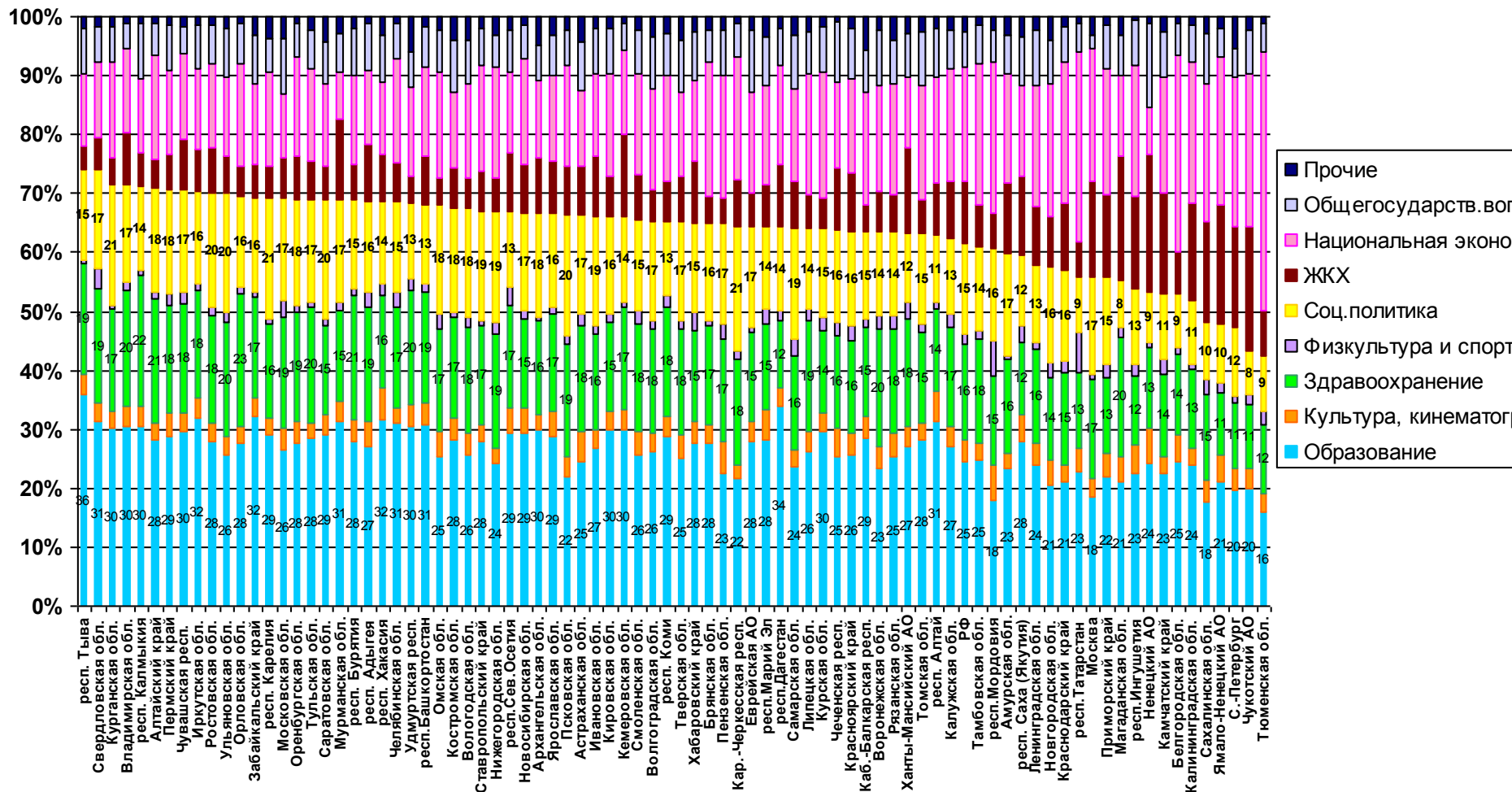


# Доля основных социальных расходов и ЖКХ, %



# Структура расходов бюджетов регионов в 2012 г., %

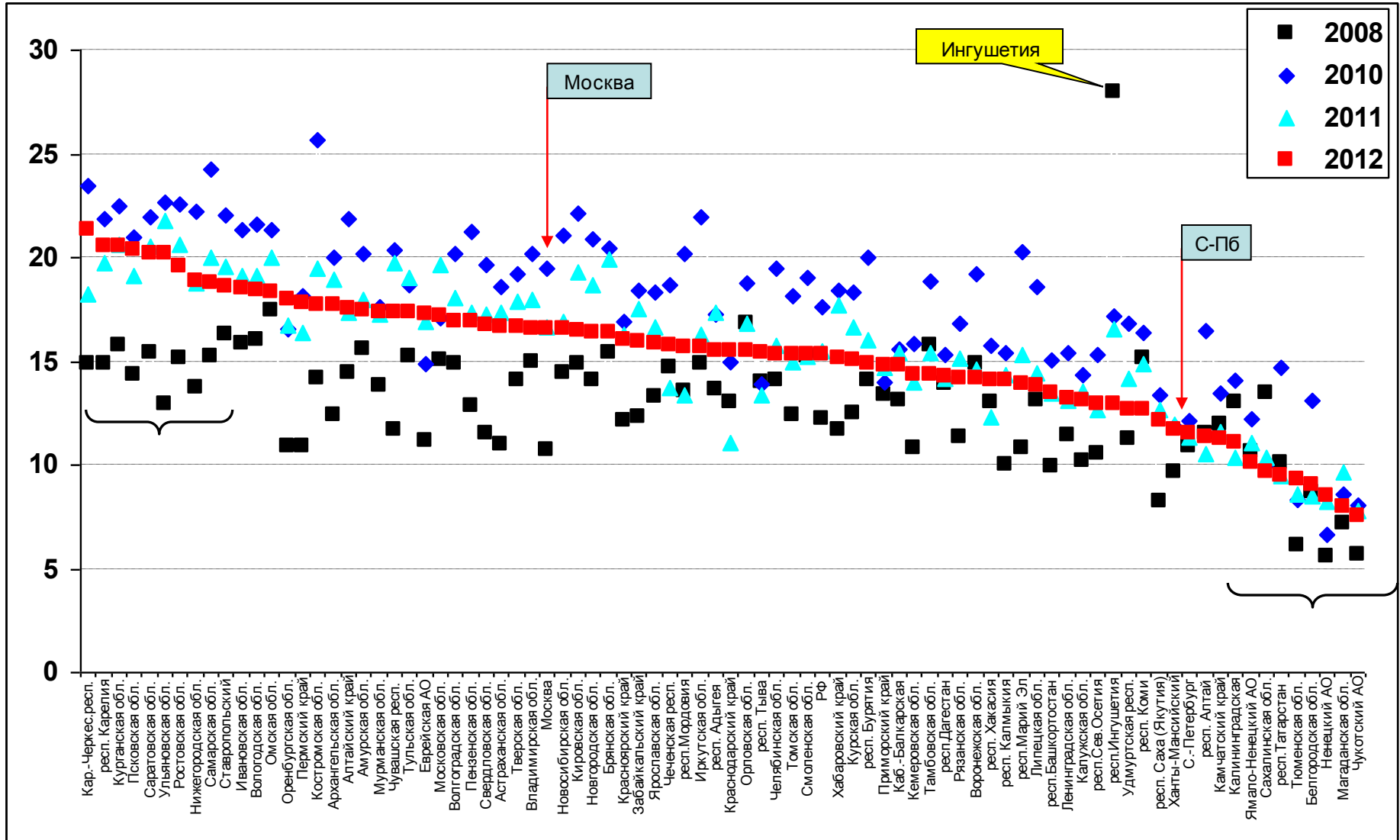
## Социальные расходы – 62%



# Доля расходов бюджетов на соц. политику, % (в среднем по регионам РФ = 15% в 2012)

Пик – 2010 г., постепенное снижение с 2011 г.

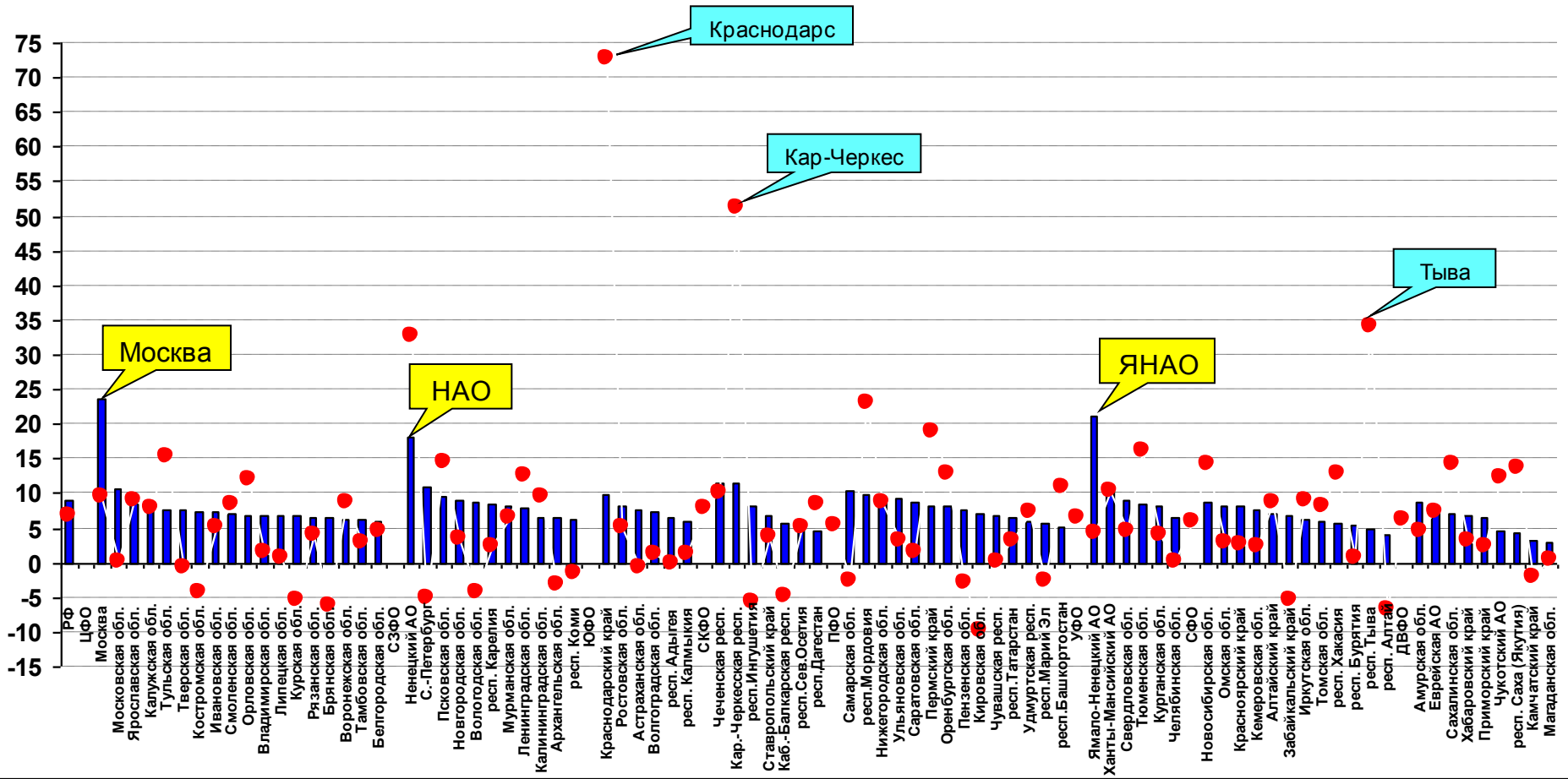
Частичная смена лидеров при постоянных аутсайдерах



# Душевые расходы на соц. политику в 2012 г. и их динамика

## Различия – в 8 раз с ИБР, но большинство субъектов похожи

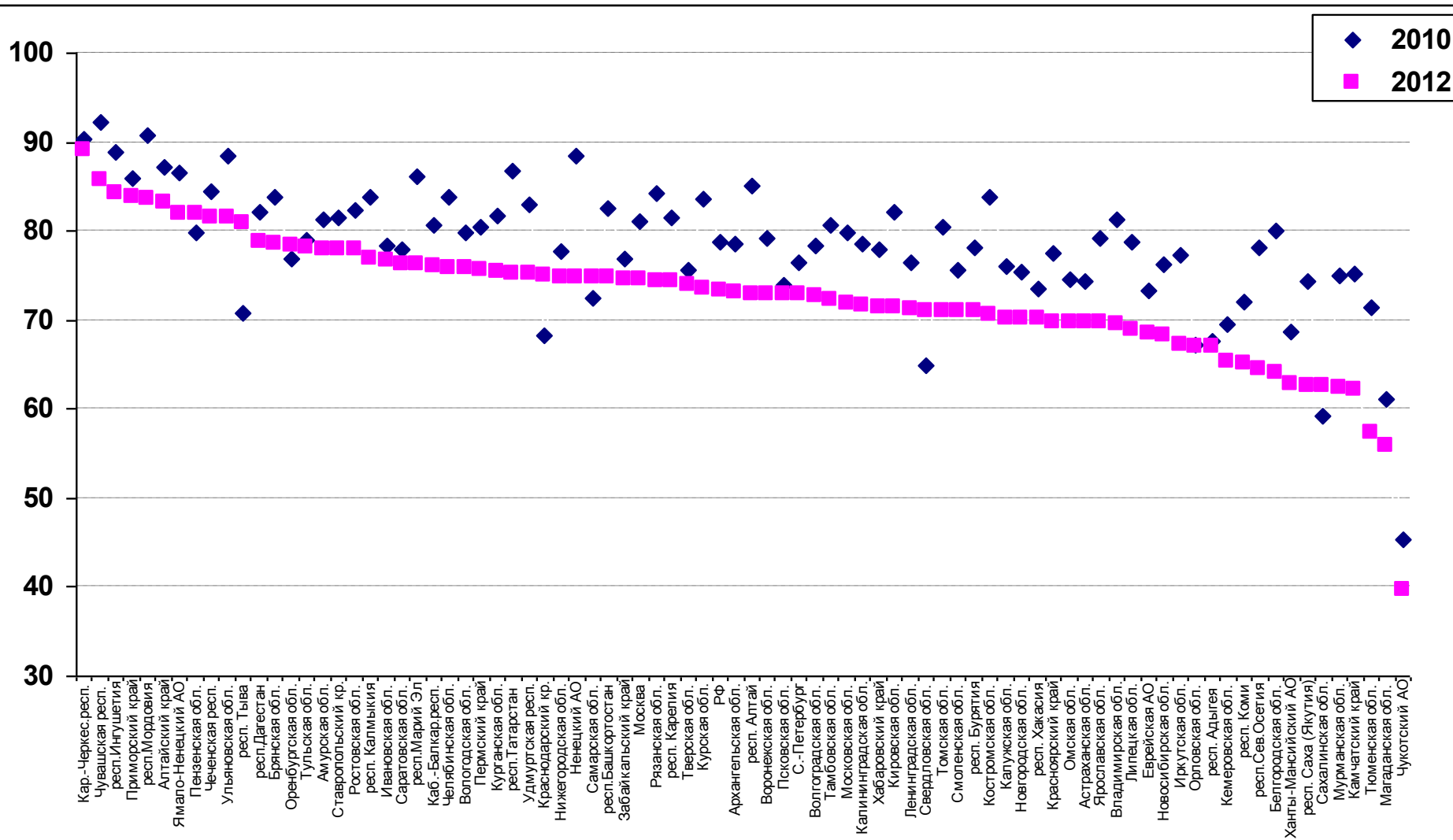
■ душевые расходы на социальную политику с корректировкой на ИБР, тыс. руб. на чел.  
 ● прирост расходов, 2012 г. в % к 2011 г.



Центр      Сев.-Зап      Южн      С.Кав      Приволж      Урал      Сибирск      Д.Вост

# Доля пособий населению во всех расходах на соц. политику, % (в среднем по РФ = 73% в 2012)

Чукотский АО – 40%, Магаданская и Тюменская обл. – 56-57%





# Расходы бюджетов регионов на соц.защиту: федерализм по-российски

- Снижение приоритетности после быстрого роста расходов в период кризиса
- Неточно измеряемое неравенство (оно меньше)
- Нет связи душевых расходов с уровнем развития, за исключением Москвы и ЯНАО с гипертрофированной системой соцзащиты
- Разнородная динамика и "ручное управление"
- Значимая роль приоритетов властей регионов (инвестиционно активные регионы минимизируют расходы на соцзащиту)
- В половине регионов – пониженная доля пособий в структуре расходов (неэффективность системы соцзащиты?)
- Неэффективная и ситуационно управляемая система, зависит от приоритетов рег.властей